

BOUWSPECIFICATIES – APPARTEMENTEN
MODERNE APPARTEMENTEN MET PRIVE PARKEER PLAATS
DIVERSE RECREATIE RUITES

- Appartementen met 2/3 slaapkamers en 2 badkamers.
- Glad geschilderde muren in de huizen.
- Glad gelakte binnendeuren.
- Kledingkast in beide slaapkamers.

- Gelakt geanodiseerd aluminium buitenschrijnwerk, dubbele beglazing en aluminium luiken.
- Laminaatvloer (*optioneel*) in de woningen en porseleinen steengoed in badkamers en keukens.
- Beveiligde hoofddeur.
- Keukenblok met werkblad van graniet of kwarts (silestone of vergelijkbaar).
- Keuken is uitgerust met witgoed (oven, keramieke kookplaat en afzuigkap).

- Warm/koud airconditioning door aerothermisch systeem.
- Sanitair warm water wordt eveneens geproduceerd door de aerothermische warmtepomp.
- Sanitair met ingebouwde tank, waterkranen van eerste kwaliteit.
- Elektrische vloerverwarming in badkamers.

- Glasvezeltech telefoon- en tv-installatie.

- Ondergrondse parkeergarage (inbegrepen).
- Optionele berging.

JAAR VAN CONSTRUCTIE: 2021

INDELING

GEMEENSCHAPPELIJKERUITES

Verdieping: Gelijkvloers
Conditie: Nieuw
Gebouwd: 71m2
Balkon: 23 m2

Woonkamer | Keukens: Open
Slaapkamers: 3 | **Inbouwkasten:** 2
Badkamers: 2 | Vloerverwarming BK
Toiletten: 2
Balkon
Garage

Zwembad: Gemeenschappelijk
Garage: Ondergronds | **Parkeerplaatsen:** 1
Terrassen
Overdekt en verwarmd zwembad
Zwembad banenzwemen
Sauna Spa
Overdekte fitnessruimte
Gemeenschappelijk zwembad
Kinderspeeltuin
Gesloten project met grote tuinen

AFSTANDEN

Bijzonderheden

OPTIONEEL

Afstand naar het strand: 2.5 Km.
Afstand naar vliegveld: 50 Km.
Afstand naar faciliteiten: 0.5 Km.
Afstand tot golfterrein: 1.5 Km.

Aerothermisch systeem
Airconditioning met luchtkanalen
Vloerverwarming in badkamers
Rookafvoer
lift
Intercom
Beveiligde voordeur

Berging *

INBEGREPEN

1 Ondergrondse parkeerplaats



PRACHTIG UITZICHT

Deze moderne appartementen in Los Dolses beschikken over 3 slaapkamers, 2 badkamers, woonkamer | eetkamer, open keuken en een zeer ruim terras.

De appartementen op de begane grond hebben grote terrassen.

Op de verdiepingen 1, 2 en 3 hebben de flats grote terrassen die kunnen worden afgewerkt met glazen gordijnen om een extra woon- en eetruimte te creëren.

De penthouses hebben een groot terras en een privé-solarium met prachtig uitzicht. De slaapkamers zijn ruim en hebben monoblock kledingkasten.

De hoofdslaapkamer heeft een prive badkamer en geeft toegang tot het terras. De badkamers zijn voorzien van vloerverwarming.

De keuken is uitgerust en afgewerkt met silestone werkbladen, dampkap, keramische kookplaat en oven.

De woning is voorzien van een aërothermisch systeem dat de elektrische verwarming en het airconditioningsysteem (warm en koud) bedient.

De residentie ligt op een bevoorrechte locatie, waar alle voorzieningen zoals winkels, bars en restaurants zich op loopafstand bevinden.

Het ligt op slechts 2 km afstand van het beroemde openlucht winkelcentrum La Zenia Boulevard en de prachtige stranden van Orihuela Costa.

De gemeenschappelijke ruimtes omvatten goed onderhouden groenzones, twee grote buitenzwembaden en een verwarmd binnenzwembad met sauna, overdekte sportzaal.

Aerothermische energie

Net zoals aardwarmte de warmte uit de ondergrond gebruikt om energie op te wekken, aerothermische energie gebruikt de calorieën uit de buitenlucht om in de winter verwarming en warm water te genereren, en koeling in de zomer, tegen zeer lage kosten.

Warmtepomp die op het dak is geïnstalleerd, vangt de lucht op door middel van een koelgas en brengt deze naar de binnenkant van het huis. Het werkt ook omgekeerd, visaversa



HOW DOES

Aerothermal energy

WORK ??

SIMMULAR TO GEOTHERMAL ENERGY

As geothermal energy uses the heat present in the subsoil, this process involves utilising the calories present in the air, thanks to solar radiation, to generate heat.

CAPTURATION OF CALORIES IN THE AIR

A heat pump on the roof terrace captures the air and uses the calories present in it to heat a liquid. Inside another device distributes that liquid throughout the entire heating circuit.

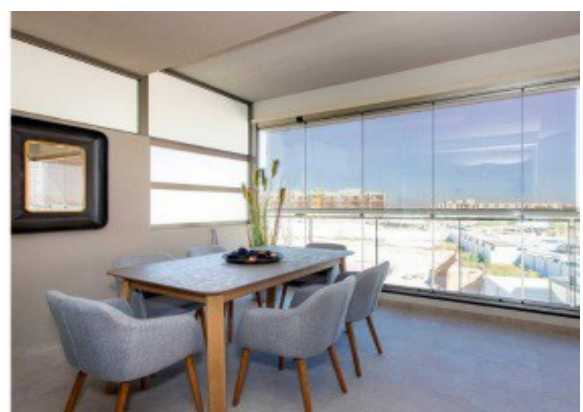
LIMITLESS ENERGY SOURCE ALL-YEAR ROUND

The calories are present in hot as cold air which makes this process possible all the time. Therefore, this energy source may produce all-year round without any limit.

GLASS CURTAINS

Thanks to the installation of glass curtains on our large terraces, you can create an additional living area and a kind of conservatory that will help you reduce your electricity consumption in winter.

This energy-efficient technique will change your carbon footprint and make your home significantly more comfortable and climate-friendly!



Geforceerde ventilatie met warmterecuperatie



Een goede ventilatie van woningen zorgt voor binnenlucht kwaliteit. Geforceerde ventilatie met warmte terugwinning verbeterd het welzijn en comfort in huis.

Het systeem recupereert de verwarmde binnenlucht, verwarmt de koude lucht die van buiten komt in de winter en afkoeling van de warme lucht in de zomer. Dit resulteert in een aantal aanzienlijke energiebesparingen, Daardoor zorgt u er voor dat de lucht die de woning binnenkomt schoon en gefilterd is.



RECREATIE | GEMEENSCHAPPELIJKE RUIMTES | TUINEN

